

FRACTURA DE TILLAUX EN EL ADULTO. A PROPÓSITO DE DOS CASOS

Solaz J; González S; López G; Yagüe M; Álvarez B
Hospital de Sagunto

INTRODUCCIÓN

- Definición → Avulsión **margen anterolateral** tibia distal
- Mecanismo → Tracción ligamento tibioperoneo anterior (LTPA) tras **rotación externa**
- Generalmente en **niños** y adolescentes, **excepcional en adultos** porque la resistencia del LTPA es menor que su inserción ósea → Lesión ligamentosa > Lesión ósea
- Objetivo → **Diagnosticar** y **tratar** la fractura de Tillaux en el adulto



MATERIALES Y MÉTODOS

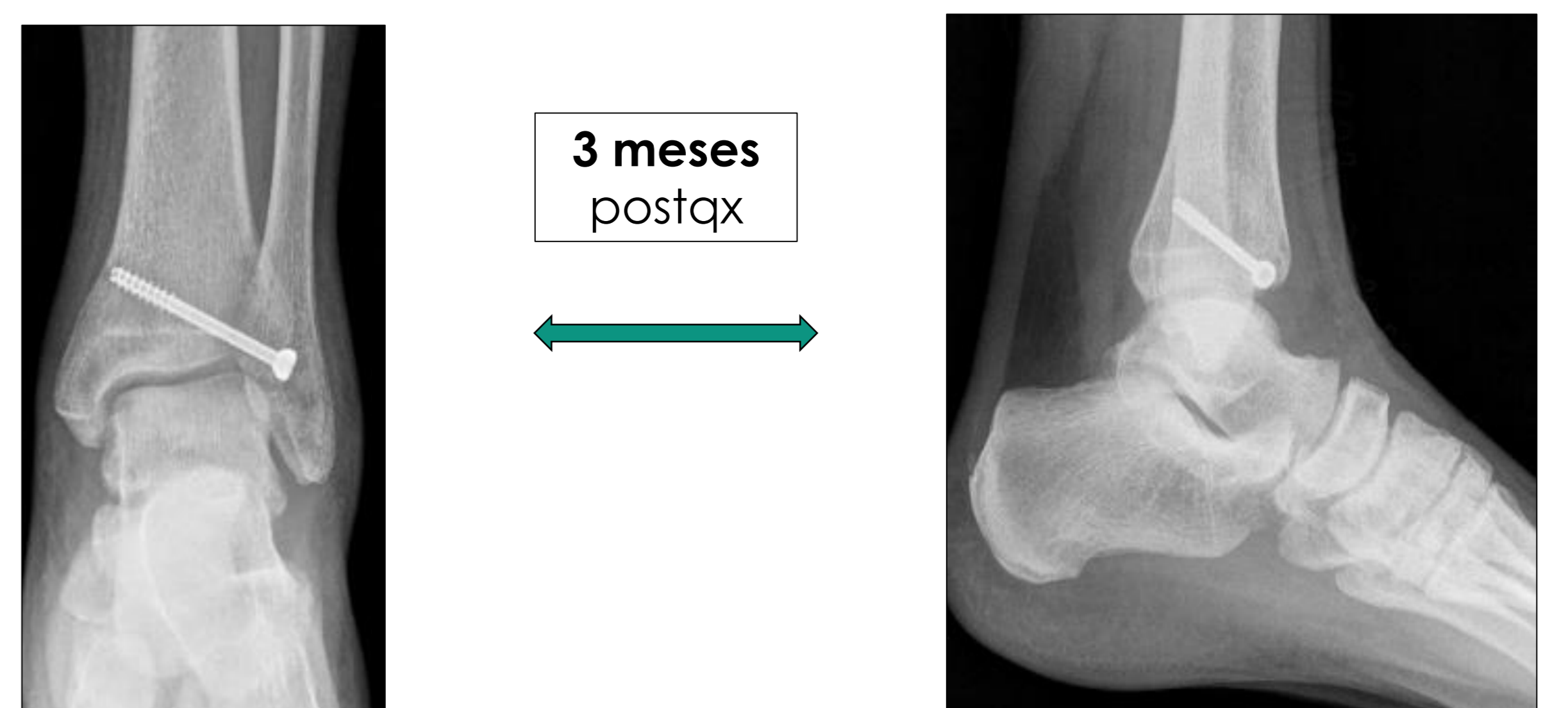
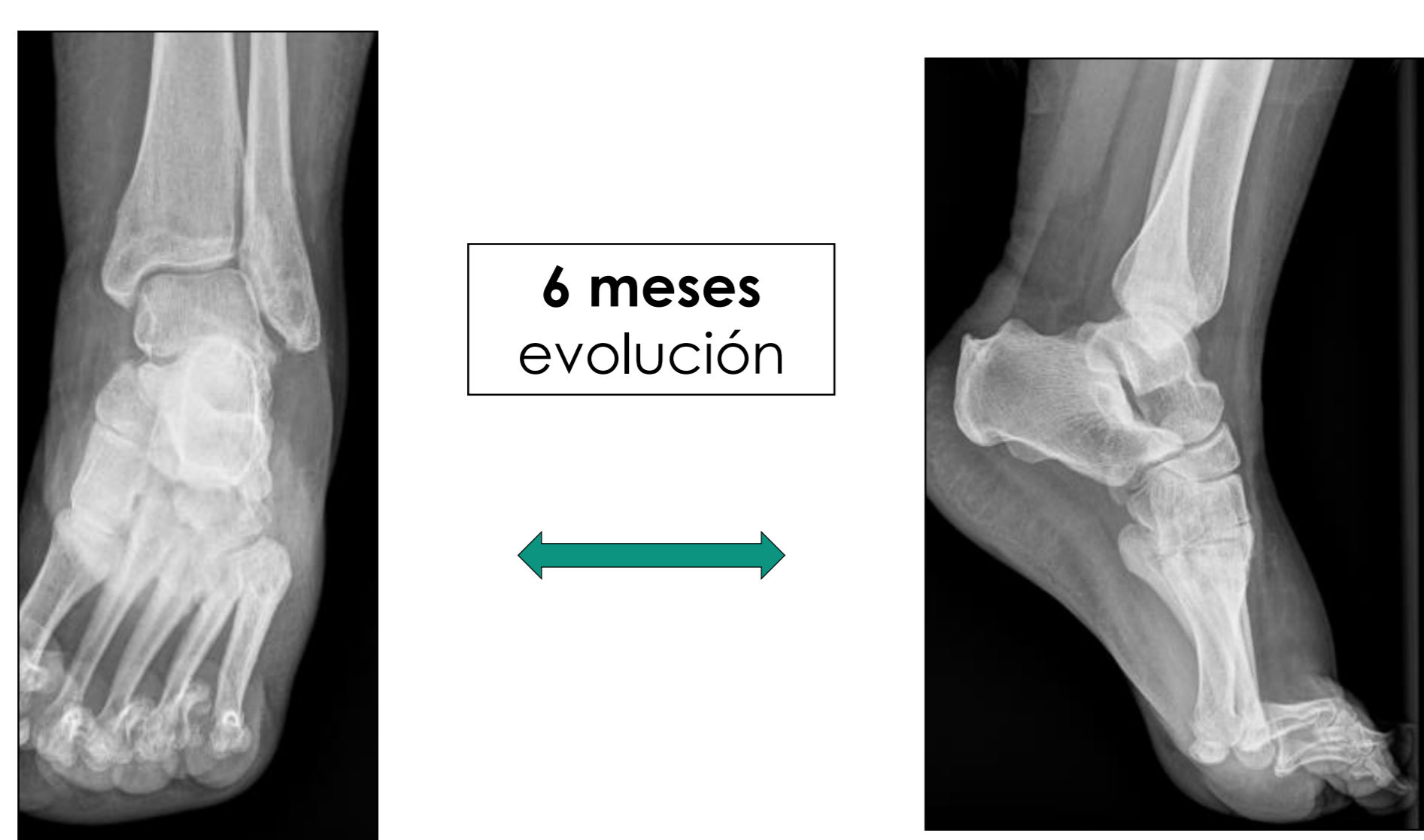
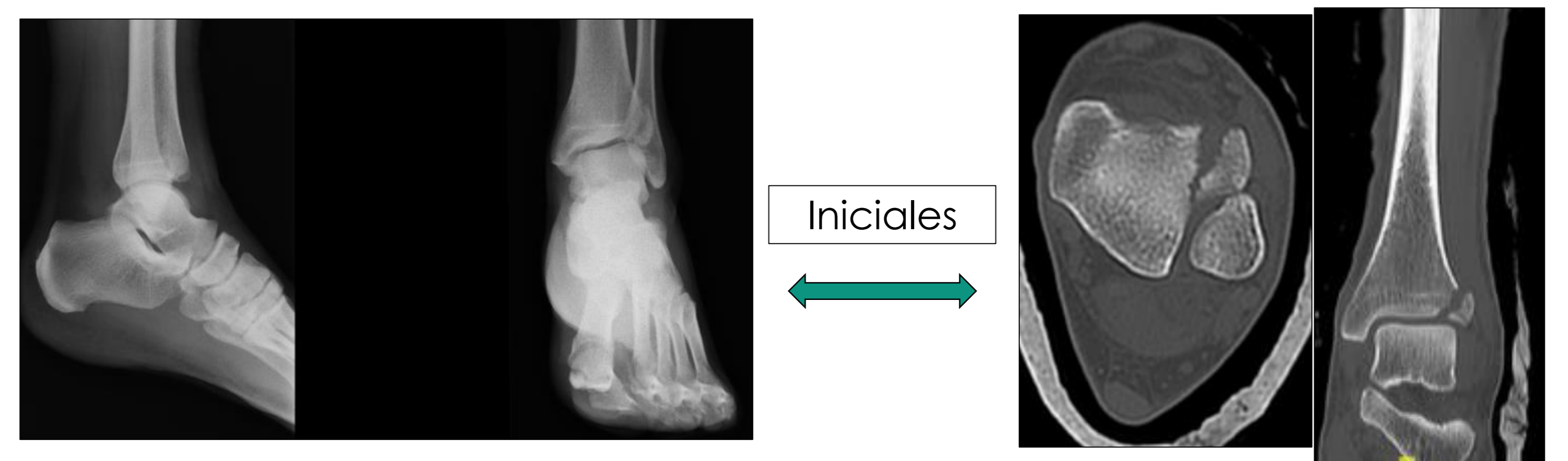
Estudio **prospectivo** a **6 meses** de **dos** pacientes **adultos** con fractura de Tillaux

CASO 1

- Mujer 35 años
- Caída casual
- Desplazamiento **<2mm**
- Férula** posterior 5 semanas
- Bota Walker 2 semanas
- Carga 7ª semana
- Carga indolora sin déficit en balance articular a los 3 meses

CASO 2

- Varón 44 años
- Torsión de tobillo con pedal de bicicleta
- Desplazamiento **9mm**
- Osteosíntesis** tornillo rosca parcial 4,5mm
- Carga parcial con Bota Walker 4ª semana
- Carga completa 8ª semana
- Carga indolora sin déficit en balance articular a los 3 meses



RESULTADOS

- Evolución **satisfactoria** a los 6 meses
- No dolor**, no déficit balance articular
- Reincorporación** a actividad **laboral** habitual

CONCLUSIONES

- Fractura **excepcional** en el adulto
- Rotación externa** del tobillo + **Dolor anterolateral**
- Solicitar **TC**, radiografía infravalora lesión
- Desplazamiento **>2mm** → Reducción **quirúrgica** anatómica con tornillos a compresión

