

# LUXACIÓN ABIERTA DEL MEDIOPIÉ. ANALIZANDO UN CASO

*Robles Molina J.J., Martín Ortega J.A., Pulido Albertus F., Ramírez Filizzola R.H., Egea Castro G.S., Sardón Iribarnegara A. Hospital La Inmaculada, Huércal-Overa (Almería).*

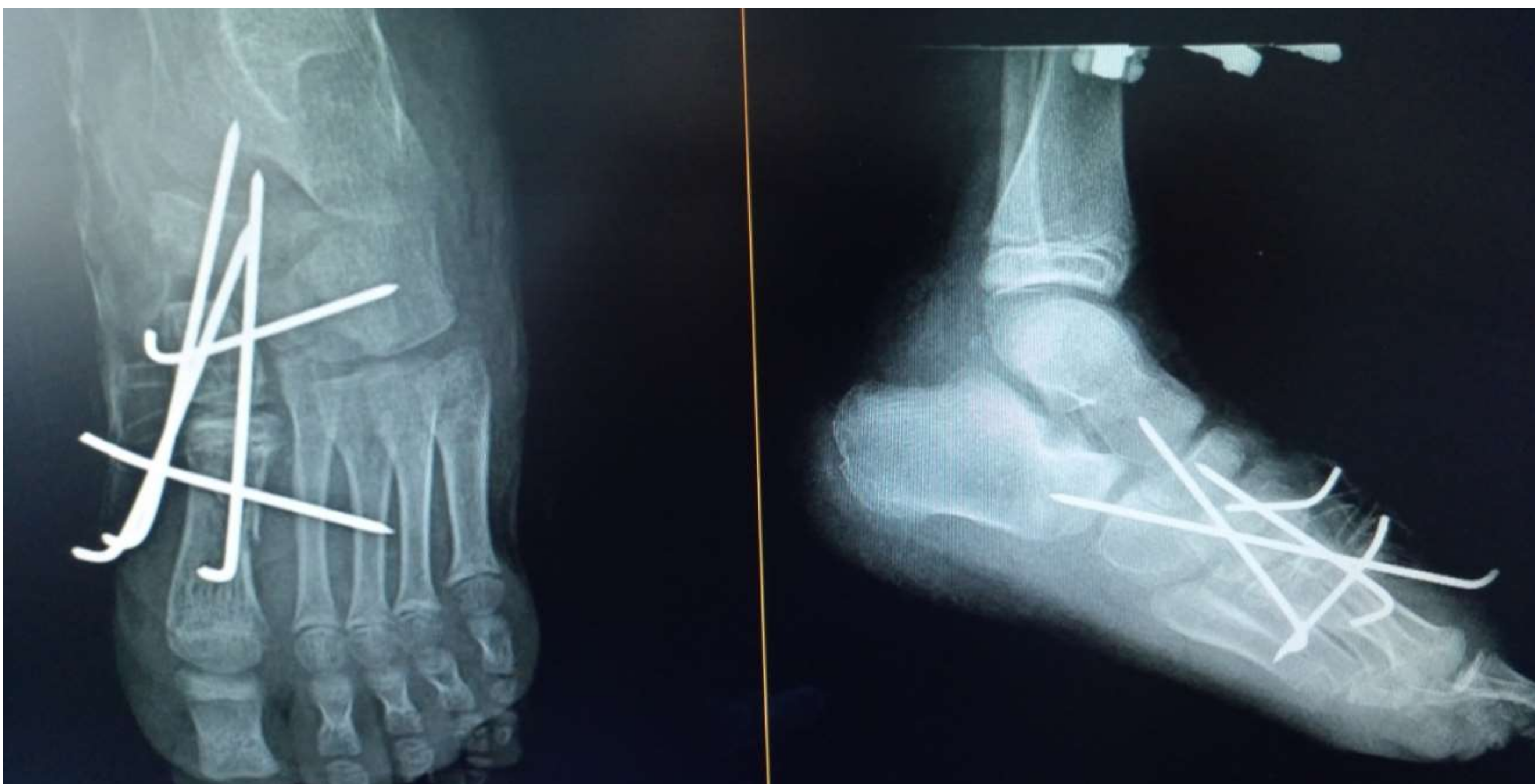
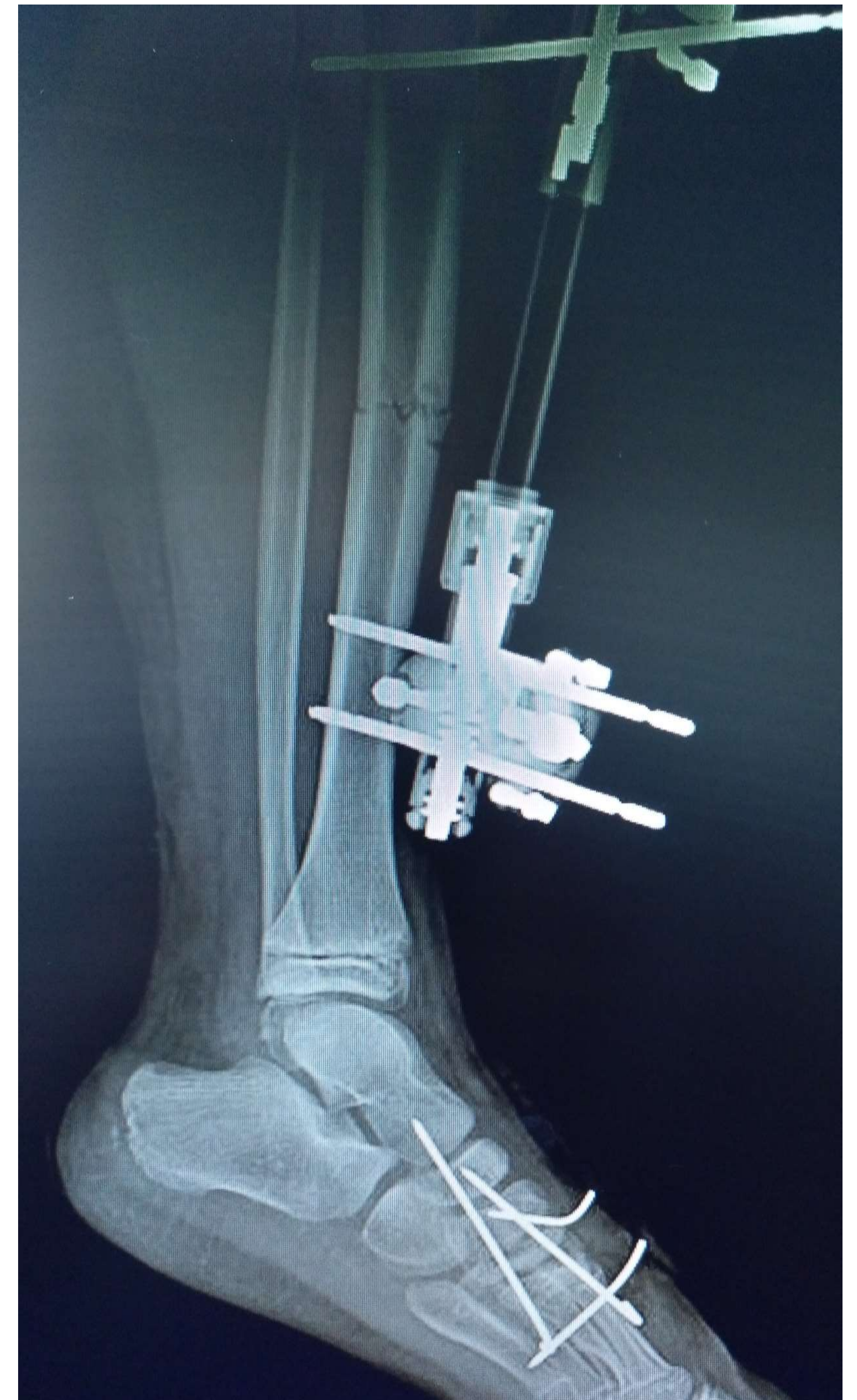
•Introducción: las lesiones traumáticas aisladas a nivel de las cuñas son raramente diagnosticadas. Lo habitual es que se trate de fracturas simples o fractura-luxación, pero muy raramente luxaciones aisladas.

•Objetivos: se pretende presentar un caso de luxación-extrusión abierta de las tres cuñas del pie en un varón de edad pediátrica.



•Métodos: varón de 10 años traído en ambulancia tras atropello accidental por vehículo motorizado usado en trabajos del campo. A su llegada al servicio de urgencias presenta herida anfractuosa en dorso de pie, con luxación-extrusión de los tres huesos cuneiformes, con alto grado de contaminación por tierra y materia orgánica. Asocia en el mismo miembro fractura diafisaria de tibia, abierta Gustillo tipo IIIA, igualmente contaminada. Paciente pasa directamente a quirófano, realizándose lavado y desbridamiento profuso de las lesiones, reducción de las tres cuñas y estabilización con agujas de kirschner, así como reducción y estabilización con fijador externo de la fractura de tibia ipsilateral.

•Resultados-discusión: las lesiones a nivel de las cuñas en el pie lo más habitual es que no se presenten de forma aislada. En el caso de las fracturas generalmente se producen por traumatismo directo, o en el caso de fractura-luxación por mecanismo de compresión axial. Pero las luxaciones aisladas de las mismas son muy poco habituales y apenas hay casos descritos en la literatura.



•Conclusiones: la luxación-extrusión aislada de las tres cuñas en el caso descrito pensamos que puede estar predispuesta por la propia laxitud característica de la edad pediátrica, junto con un mecanismo violento de carga axial por flexión plantar del antepié.

