

# FRACTURA TRIFOCALE DE FÉMUR Y BIFOCALE DE TIBIA IPSILATERAL. TRATAMIENTO DE ASOCIACIÓN DE FRACTURAS EN UNA EXTREMIDAD.

A. Ilzarbe Ibero, J. Mondragón Rubio, P. Mateo Sebastián, L. Azcona Martínez de Baroja, J. C. Irigoyen Chávez.  
Servicio Traumatología y Cirugía Ortopédica de Complejo Hospitalario de Navarra. Pamplona.

## **Introducción:**

La asociación de varias fracturas en una extremidad generalmente está asociada a traumatismos de alta energía y requieren un tratamiento multidisciplinar para conseguir un buen resultado. Representan un reto para el cirujano ortopédico debido a su complejidad así como la presencia de lesiones asociadas y la alta tasa de complicaciones. Existen diferentes métodos quirúrgicos que deben individualizarse en función del patrón de fracturas y las lesiones asociadas.

## **Caso clínico:**

Varón 22 años, accidente  
motocicleta. Politraumatismo

## **Radiología extremidad inferior derecha:**

Fractura bifocal de fémur.  
Fractura arrancamiento epicóndilo femoral externo.  
Fractura bifocal de tibia.  
Fractura bituberositaria con extensión metafisaria  
meseta tibial



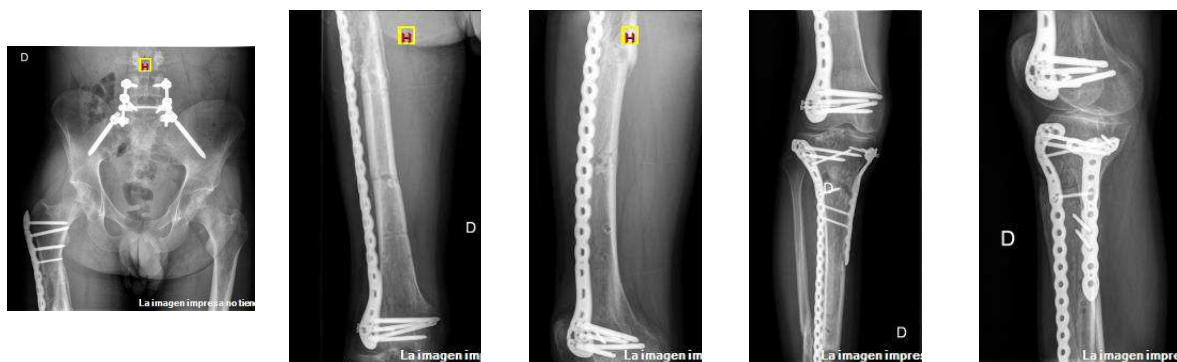
## **Tratamiento quirúrgico**

Osteosíntesis fémur con placa condílea larga adaptada a trocánter.  
Placa puente sin fijación de fragmento intercalar.  
Osteosíntesis con doble placa de tibia proximal con placa lateral larga  
para osteosíntesis de fractura diafisaria distal.



## **Resultados:**

Al año se observa un satisfactorio resultado funcional clínico y funcional con consolidación de las fracturas. La movilidad de la rodilla es completa sin signos de estabilidad.



## **Conclusiones:**

La existencia de fracturas a varios niveles en una extremidad precisa un equipo multidisciplinar para conseguir un buen resultado. Se debe valorar la reconstrucción en uno o más tiempos dependiendo de condiciones clínicas del paciente y lesiones asociadas. La osteosíntesis con placas bloqueadas largas puentando las fracturas es una opción quirúrgica en fracturas segmentarias de fémur. El puenteo de la fractura generalmente hace innecesario la colocación de tornillos en el fragmento intercalar.

