

FRACTURA METAFISARIA RADIO DISTAL + DESINSERCIÓN FOVEAL DEL FIBROCARTÍLAGO. MANEJO ARTROSCÓPICO: A PROPÓSITO DE UN CASO.

Lluna Llorens, África Dakota¹; Rodríguez Miñón Ferrán, María Luisa¹; Sánchez Sabater, Bárbara¹; Medrano Morte, Isabel²; García García, Elena María¹; Moya Trujillo, Francisco.

1. Hospital Morales Meseguer España
3.. Hospital Rafael Méndez España

INTRODUCCIÓN

La disfunción de la articulación radiocubital distal (RCD) es una de las consultas más frecuentes tras las fracturas del radio distal, sin embargo éstas son más frecuentes a partir de la 3ª década seiendo raras en niños y adolescentes.

OBJETIVO

El objetivo del trabajo ha sido presentar el caso de un varón con fractura suprametafisaria en rodete del radio asociada a una inestabilidad radiocubital distal, indicando el manejo clínico y terapéutico.

MATERIAL Y MÉTODOS

Varón 14 años
URG: traumatismo mano izq

EF:

- BA muñeca completo
- Dolor a la desviación cubital
- Dolor en 1/3 distal radio

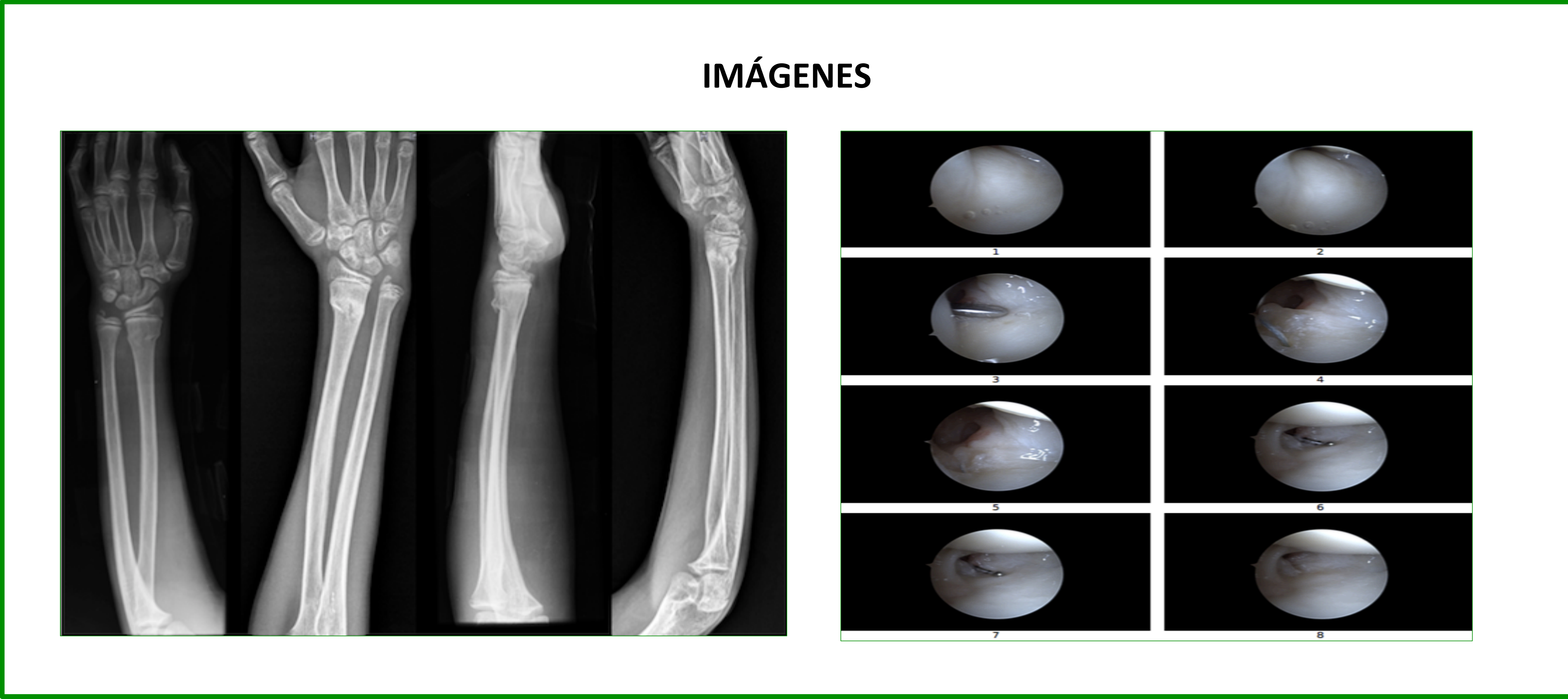
**FRACTURA EN
RODETE
EXTREMO DISTAL
DEL RADIO**

Inmovilización
mediante
**yeso cerrado 1
mes**

Retirada inmovilización:
Ballotement positivo + signo fóvea positivo

CAM

Sutura foveal artroscópica sin nudo



RESULTADOS

En el postquirúrgico inmediato la exploración se ha normalizado, siendo el ballotement negativo y habiendo mejorado el paciente de los síntomas que previamente tenía.

Al año de evolución el balance articular es completo en la radiocarpiana y radiocubital distal, con supinación completa. Mejoría del dolor e incorporación a sus actividades habituales.

CONCLUSIÓN

- El FCT es un estabilizador de la articulación y ha de sospecharse su lesión tras fracturas del extremo distal del radio.
- Es fundamental una buena exploración y evaluación clínica con el fin que no se pase desapercibida esta patología.
- La asociación de fractura de extremo distal del radio junto a inestabilidad RCD es frecuente en adultos siendo rara en adolescentes y niños.