

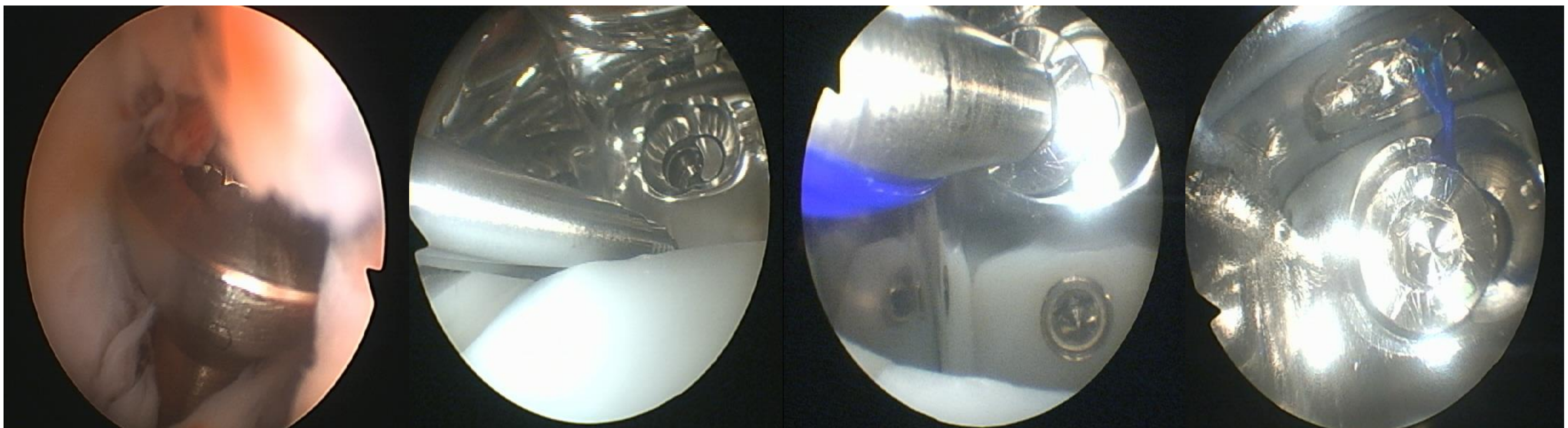
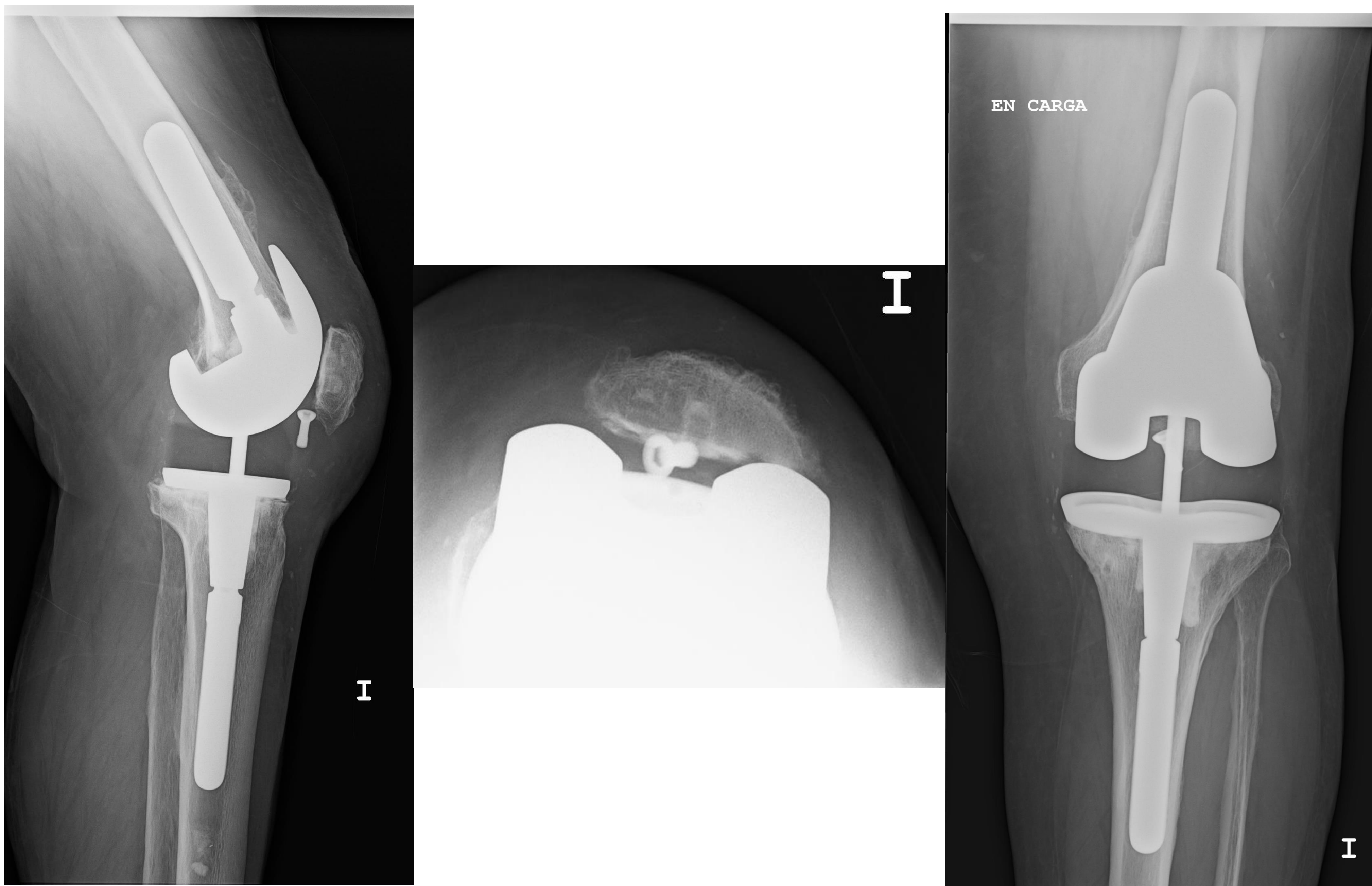
# RESCATE ARTROSCÓPICO DEL TORNILLO FIJADOR DE VÁSTAGO Y COMPONENTE FEMORAL EN UNA PROTESIS TOTAL DE RODILLA CONSTREÑIDA.

AMAIA ARBIZU ARAIZ, LUCAS ARBELOA GUTIERREZ, ISABEL AYECHU DÍAZ, IÑIGO MARTIARENA AGUIRRECHE, JOSE CARLOS IRIGOYEN CHAVEZ, CARLOS SANZ GARCÍA

**INTRODUCCIÓN:** el aflojamiento de algún componente de una prótesis total de rodilla supone un fracaso de la cirugía inicial que puede afectar a la funcionalidad de la misma. Habitualmente muchos de estas complicaciones acaban en reintervenciones con nuevas artrotomías.

**OBJETIVOS:** describir el peculiar caso de un aflojamiento del tornillo fijador de vástago sobre componente femoral y su posterior rescate artroscópico.

**MATERIAL Y MÉTODOS:** presentamos el caso de una mujer de 65años que fue intervenida para recambio aséptico de prótesis total de rodilla derecha. Se le colocó una prótesis total constreñida con vástago femoral y tibial sin incidencias intraoperatorias ni postoperatorias reseñables. El balance articular de la rodilla era de 0-0-100°. En la revisión del primer mes postoperatorio, la paciente refería buena movilidad y escasas molestias. Sin embargo, en la radiografía de control se observó la movilización del tornillo fijador de vástago sobre componente femoral, albergándose dicho tornillo inferior a la rótula y detrás del tendón rotuliano.



**RESULTADOS:** se decidió intervenir artroscópicamente para rescatar el tornillo y fijarlo nuevamente. Mediante los abordajes habituales de la artroscopia de rodilla y el anclaje del tornillo a una sutura, se consiguió la fijación del mismo nuevamente.

**CONCLUSIONES:** la existencia de cuerpos libres intraarticulares en una articulación protetizada supone una limitación a la funcionalidad de dicha prótesis. La artroscopia supone una alternativa para este tipo de complicación, evitando realizar una nueva artrotomía y a la vista de este caso, con resultados igualmente satisfactorios.

