

DEFORMIDAD DE MADELUNG. A PROPÓSITO DE UN CASO

Borja Fernández Blanco; Imanol Pérez Hevia; Juan Pablo Guzmán Zapata; Esteban López-Anglada Fernández; Jesús Fernández Lombardía; Javier Pena Vazquez.

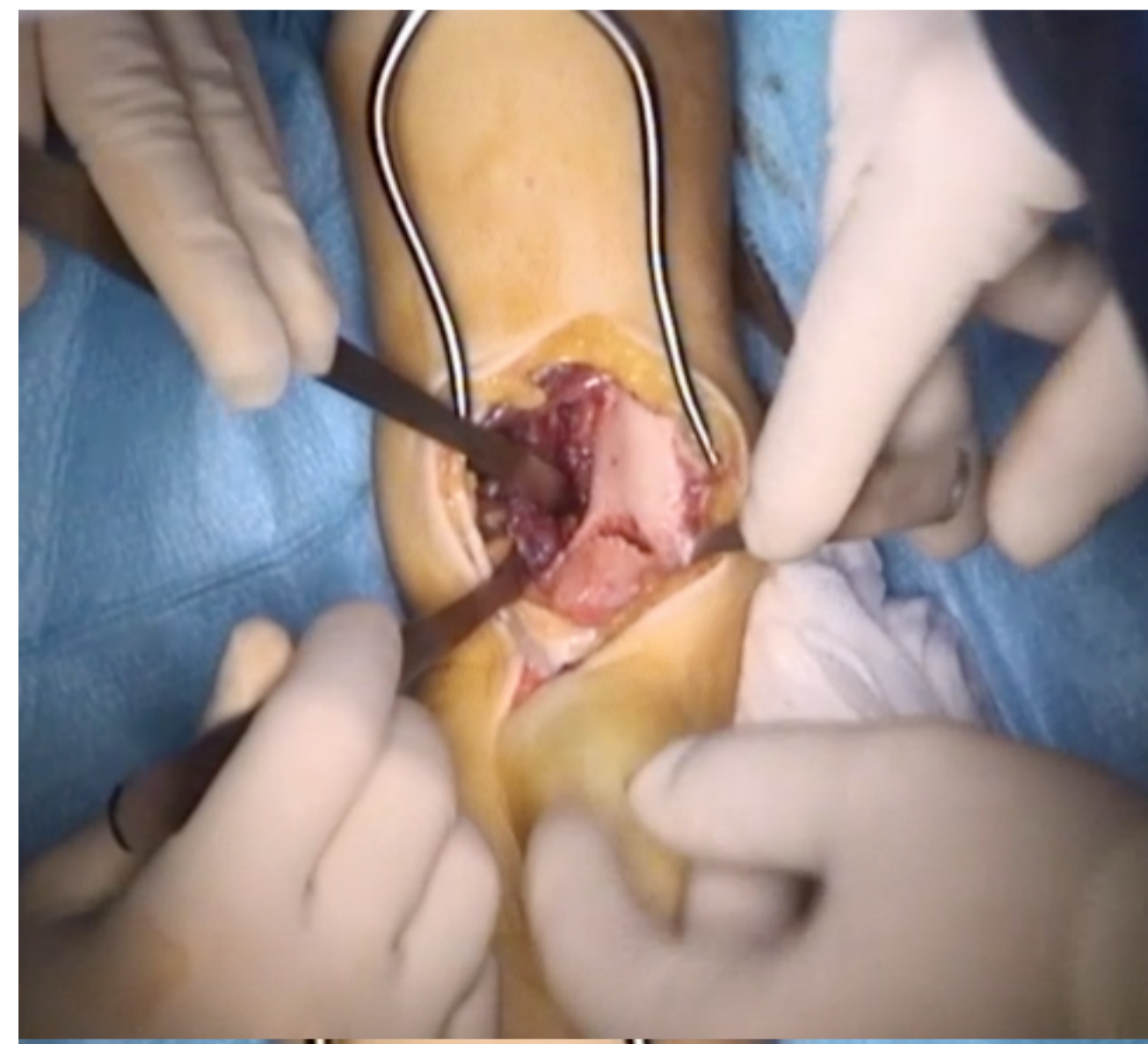
Hospital Universitario Central de Asturias (HUCA), Oviedo

Introducción

La deformidad de Madelung es una anomalía congénita que afecta al crecimiento de la porción medial y volar de la fisis radial distal de la muñeca. Su mecanismo de producción es desconocido aunque parece tener relación con una alteración del ligamento radiosemlunar de Vickers. Su manifestación más típica ocurre entre los 8 a 12 años de edad y se presenta como una desviación cubital de la muñeca, prominencia cubital y limitación de la dorsiflexión e inclinación cubital.

Objetivos

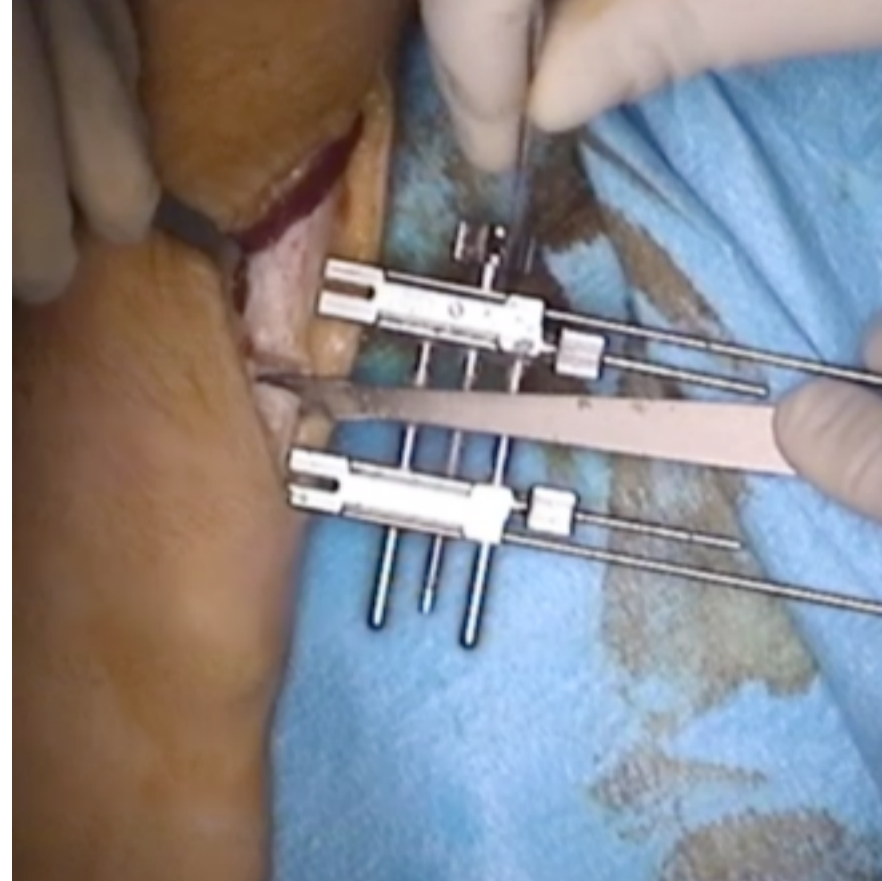
El objetivo del tratamiento consiste en mejorar el dolor y la funcionalidad de la muñeca.



Osteotomía en cúpula de concavidad distal biplanar de flexión radial



OSTOTOMIAS CORRECTORAS

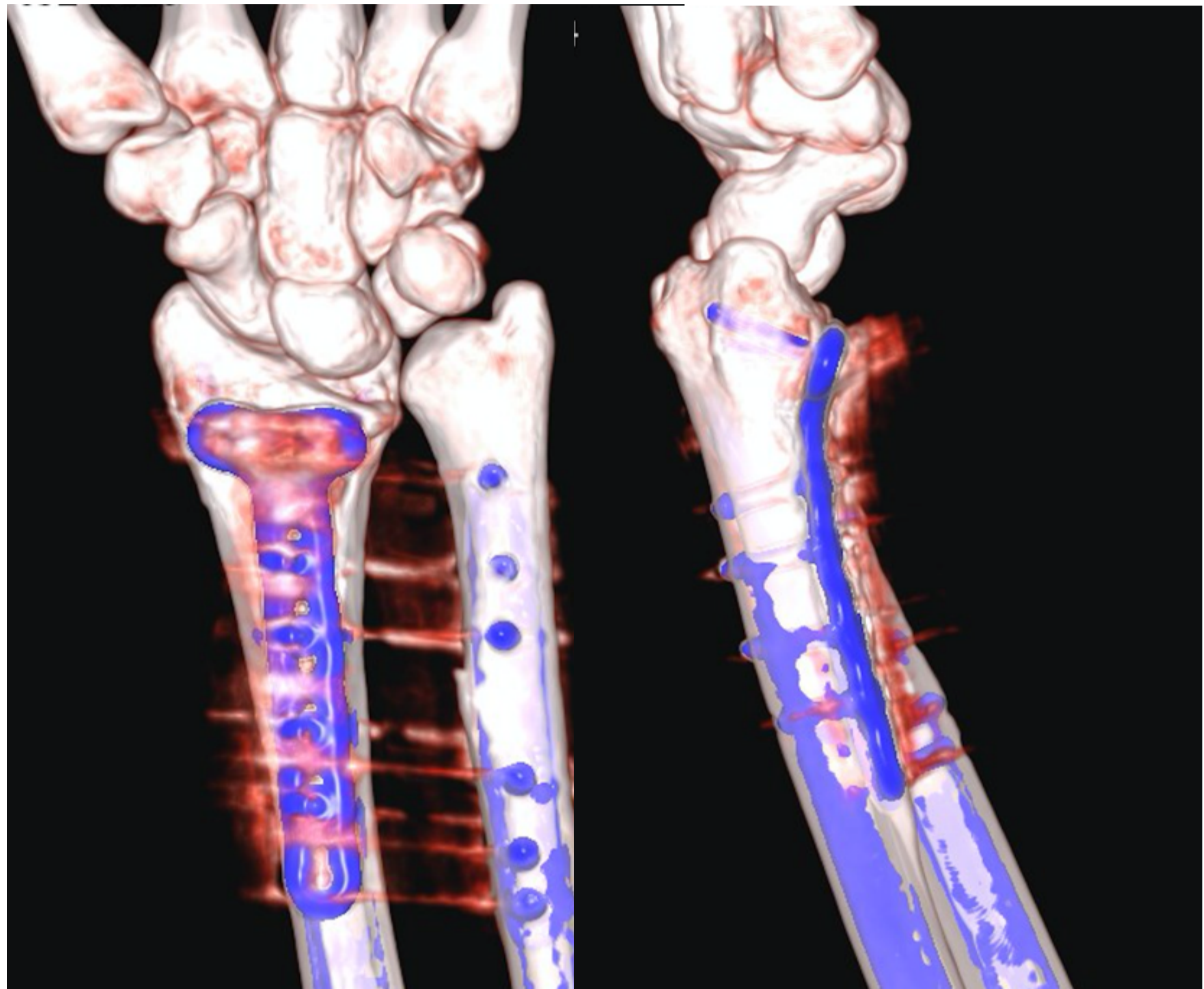


Osteotomía de sustracción cubital



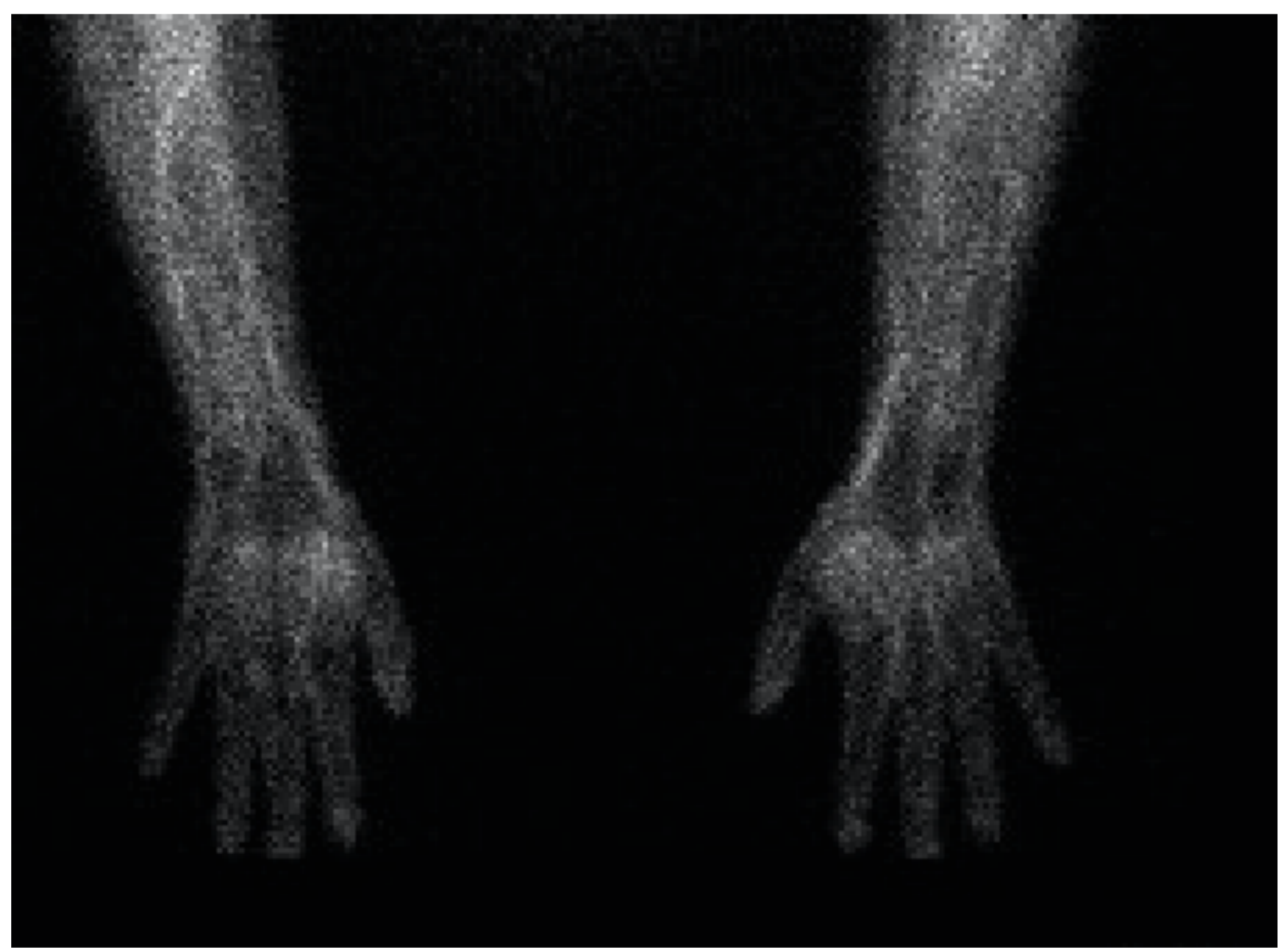
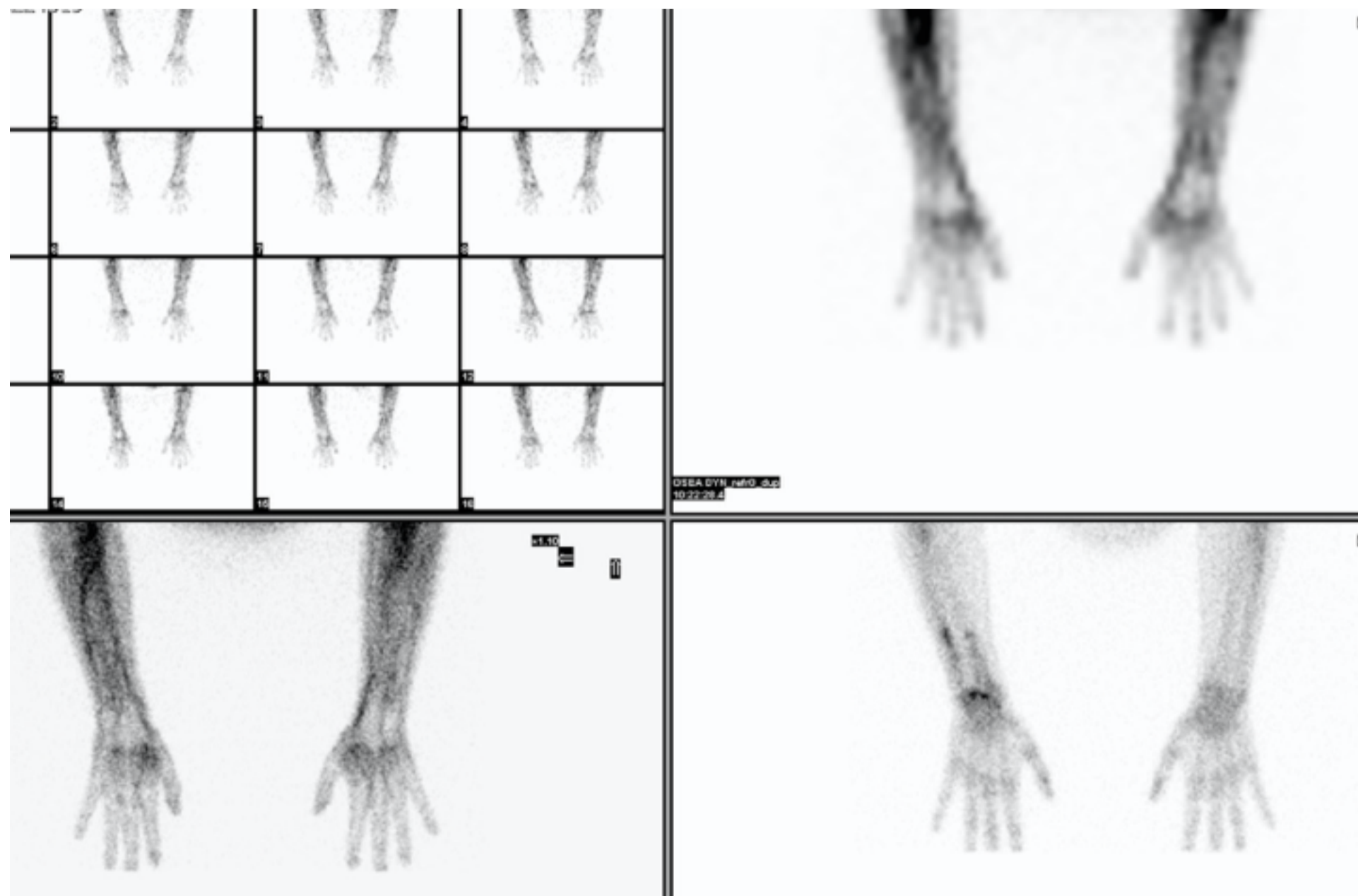
Material y metodología

Se trata de una paciente mujer de 17 años que consulta por presentar dolor y deformidad progresiva en la muñeca izquierda que le impide realizar labores cotidianas. Se realizan estudios de imagen (Rx simple y TAC) donde se diagnostica una deformidad de Madelung. Una vez que se determina que se ha producido el cierre fisario, es intervenida quirúrgicamente. Se realiza una osteotomía radial volar en cúpula con sección del ligamento de Vickers y una osteotomía cubital de acortamiento.



Resultados

Se produjo una adecuada corrección de la relación radiocubital corroborada por Rx y TAC, una recuperación funcional total de la muñeca y una desaparición del dolor con una reincorporación completa a su actividad previa. A los dos años, consulta por dolor mecánico radiocubital distal de aparición progresiva. Se practica una gammagrafía que detecta una captación patológica radiocubital y en la radiología simple, se aprecian signos degenerativos leves en la epífisis cubital.



Conclusiones

La osteotomía en cúpula radial asociada a una osteotomía de acortamiento cubital es un tratamiento efectivo para recuperar la relación radiocubital distal en la enfermedad de Madelung. Esta corrección es más precisa si se realiza una vez finalizada la etapa de crecimiento. Resulta difícil predecir la repercusión que este proceso va a tener a medio ó largo plazo sobre la articulación radiocubital distal, no descartándose la necesidad de nuevas actuaciones quirúrgicas en el futuro.



HOSPITAL UNIVERSITARIO CENTRAL DE ASTURIAS

