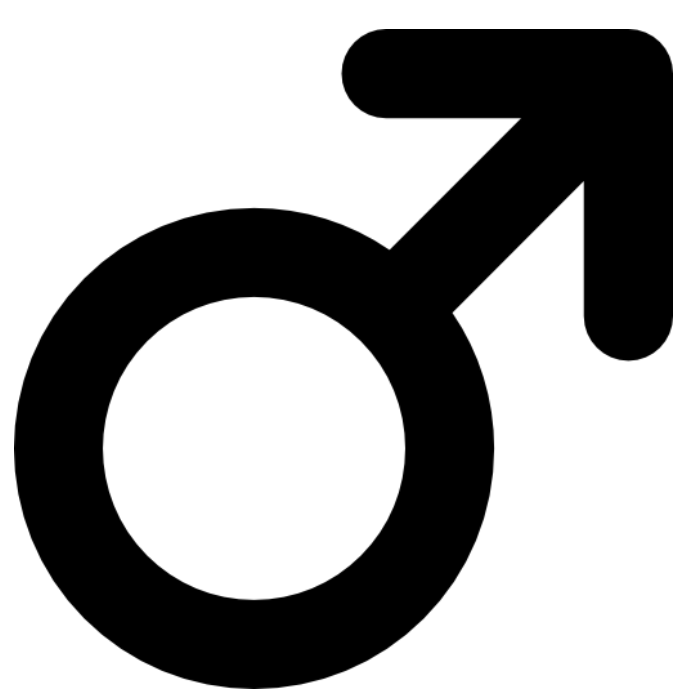


TUMORES BENIGNOS EPIFISARIOS ALREDEDOR DE LA RODILLA EN ADOLESCENTES: A PROPÓSITO DE UN CASO

Hospital Universitario Central de Asturias
Collazo Martín, O; Iglesias García, RA; Pérez Hevia, I; Díaz Quirós, G; Gadañón García, A; Braña Vigil, A,



9% benignos

CASO CLÍNICO

Varón de 16 años de edad que acude por dolor a nivel de rodilla izquierda desde hace dos meses.

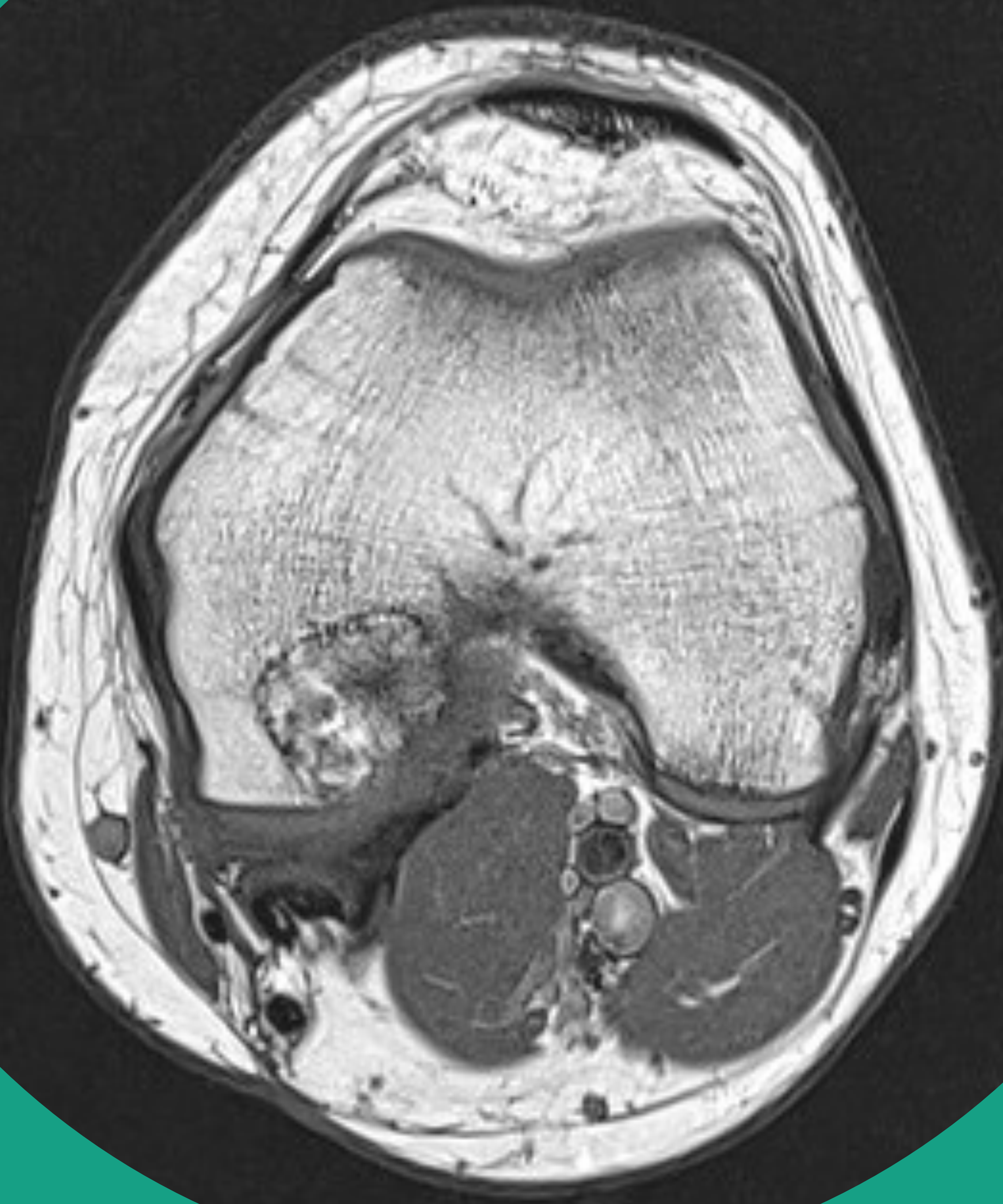
PRUEBAS COMPLEMENTARIAS:

- Radiografía: lesión osteolítica que rompe cortical.
- RMN: lesión quística a nivel de condilo interno femoral.

CONDROBLASTOMA

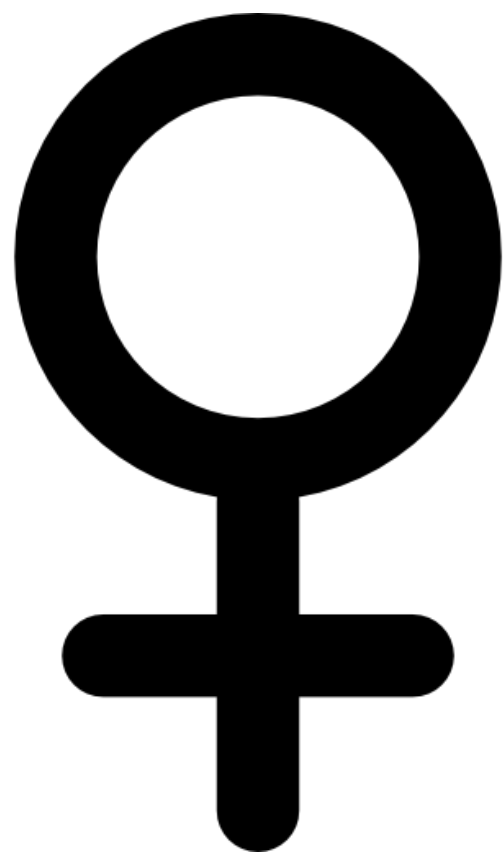
RESULTADOS

Biopsia quirúrgica: tumor de células gigantes.
Curetaje de la lesión + injerto. Biopsia: condroblastoma.



CONCLUSIONES

El tumor de células gigantes y el condroblastoma comparten características radiológicas: patrón lítico y bien delimitado. Una muestra es insuficiente en la que no se visualiza tejido condral puede llevarnos a un diagnóstico erróneo. La epidemiología puede guiarnos en el diagnóstico cuando surjan dudas con el tejido biopsiado.



20% benignos
Tercera y cuarta década

TUMOR DE CÉLULAS GIGANTES

